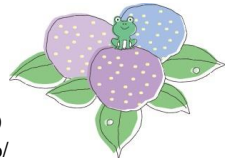


学校だより

平成29年度 第3号
平成29(2017)年5月30日発行

県立磯子高等学校 校長 鎌 英治
TEL 045-772-0166 FAX 045-776-2439
http://www.isogo-h.pen-kanagawa.ed.jp/



職員室より

平成29年度(2017年度) 6月の行事予定

◎諸会費納入をお願いします!

5日(月)に諸会費の振替があります。6月2日(金)までにご入金をお願いいたします。

◎体育祭開催!

2日(金)に体育祭が開催されます。青、赤、黄の3つのカラーに分かれ、一致団結して熱戦を繰り広げます。恒例の種目に加え、応援合戦も注目です!

なお、今年度も保護者の方のみの公開とさせていただきます。事前の申し込みをお願いいたします。(雨天時には最長6月6日まで順延します。)

◎留学生との交流会を実施

5月12日に、3年アントニー君(フランス)、2年ケイレブ君(アメリカ合衆国)の二人を囲んで、ビデオルームにて留学生との交流会を開きました。15名の1、2年生が訪れ、はじめは少し遠慮がちでしたが、ゲームをしているうちにだんだん打ち解け、お菓子や飲み物を口にしながら楽しいひと時を過ごしました。

国際交流の始めの一歩です。次回も活発な交流が期待されず。

◎新聞委員会健闘中!

今月から裏面のせせらぎ通信を磯子高校新聞委員会が担当します。ぜひ、ご覧ください。

◎食中毒にご用心

6月は気温・湿度ともに高くなり、食中毒が心配になる季節です。お弁当の取り扱いに気をつけましょう。

月		6月(水無月) 		朝読	食堂	図書室
日	曜	行 事				
1	木	体育祭予行(全日)		×	×	○
2	金	体育祭		×	○	○
3	土	英検(一次試験)				
4	日					
5	月	(体育祭予備日①)※雨天⇒①②③④ 諸会費振替 1年:進路適性検査		○	○	○
6	火	(体育祭予備日②)※雨天⇒①②③④+応援合戦(PM)		○	○	○
7	水	歯科検診(AM) 第1回文化祭代表会議		○	○	○
8	木	生活指導アンケート(全校)		○	○	○
9	金			○	○	○
10	土					
11	日	同窓会総会(本校ログハウス) 県高P連定期総会				
12	月	1年:④携帯電話講習会 2年:分野別ガイダンス(1回目)		○	○	○
13	火			○	○	○
14	水			○	○	○
15	木	1・2年:選択科目説明会		○	○	○
16	金			○	○	○
17	土	書写検定(10:00~) 第2回PTA運営委員会(第2回40周年実行委員会)				
18	日					
19	月	★面談週間(~6/23 午前授業①②③④) 2年:分野別ガイダンス(2回目)		○	×	○
20	火	内科検診(4回目 欠席者)		○	×	○
21	水	★時間割変更⇒①②③⑤ 歯科検診(欠席者 AM)		○	×	○
22	木			○	×	○
23	金			○	×	○
24	土					
25	日					
26	月	1年:進路適性検査の振り返り		○	○	○
27	火			○	○	○
28	水			○	○	○
29	木	SC来校		○	○	○
30	金			○	○	○
		SC来校・・・スクールカウンセラー来校日 予告 7月4日(火)~7日(金)・・・期末テスト 7月25日(火)・・・終業式				

